

Reflectores Champ® Pro PFM de alta intensidad

39% más iluminación que el diseño anterior y la misma emisión de huella de carbón que el modelo de luminaria CHAMP 3L-15L

Los reflectores CHAMP Pro PFM de alta intensidad LED están diseñados para proveer un amplio espectro, luz blanca y nítida. Están disponibles en dos versiones CHAMP Pro PFM de 20,500 y 25,500 lúmenes, ofreciendo una solución ideal para un amplio rango de aplicaciones.

Modelo	Lúmenes nominales	Potencia Watts*	Luminaria Aditivos Metálicos Equivalente	Ahorro típico de energía / Vida Total
PFMA20L	20,500	175	600W-750W	¡Ahorros de hasta 78% en costos de energía y 120,000 horas de operación continua!
PFMA25L	25,500	216	750W-1000W	



*UNV1 a 120 VCA

Aplicaciones:

- Lugares que requieran niveles de iluminación continua y consistente a temperaturas ambientales extremas
- Áreas que requieran de un encendido y apagado frecuente
- Donde existan condiciones ambientales extremas corrosivas, húmedas, de polvo, calientes y/o frías
- Plantas de manufactura; industria pesada, química, de alimentos y bebidas; minería; plataformas; puertos de carga; túneles; iluminación de áreas generales en poste y paredes exteriores

Características y beneficios

- Diseño robusto – temperatura de operación -40°C a +55°C
- Alta Eficiencia – Luminarias diseñadas para brindar 117 lúmenes por watt
- Fácil instalación – soporte tipo “U” y adaptador a punta de poste SFA6
- Ópticas Personalizadas– Patrón óptico de 7x6 ofreciendo un amplio haz de luz.

Parámetros eléctricos

	PFMA20L	PFMA25L
Potencia Entrada (Watts)	171-175	204-216
Corriente de entrada a 100-277 VCA	1.76-0.67	2.18-0.80
Rango de Voltaje, VCA	100-277V a 50/60Hz 347/480V a 60 Hz	
Rango de Voltaje, VCD	127-300V A 50/60 Hz	
Factor de potencia	>0.90	

Certificaciones y Cumplimientos:

- NEC y CEC
- Nema 4X; IP66

Estándares UL

- UL 1598, UL 1598A; cUL

Información para ordenar

Ejemplo de número de parte

PFMA20LCY/UNV1 76 S891 BZ

Reflector CHAMP PFM; 20,500 lúmenes, Blanco Frío, Soporte tipo "U", controlador a 100-277 VCA, Entrada ¾" NPT, lente difusa, Pintura color Bronce

PFMA	20L	C	Y	/UNV1	76	S891	BZ
Luminaria / Lúmenes	20L 20,500 lúmenes nominales 25L 25,500 lúmenes nominales	Temperatura de color		Voltaje	Distribución óptica	Entradas	Pintura
		C 5000K, 70 IRC (blanco frío) W 3000K, 80 IRC (blanco cálido)		/UNV1 100 - 277 VCA, 50/60 Hz; 127 - 300 VCD /UNV34 347 - 480 VAC, 50/60 Hz	76 Patron óptico NEMA 7x6 33* Patron óptico NEMA 3x3	(Vacío) ¾" NPT M20 20mm M25 25mm	(Vacío) Gris BZ Bronce WH Blanco
Montaje	Y Soporte tipo "U"					Opciones	
						S891 Lente de vidrio difuso S903* Lente de policarbonato	

*Consulte a fábrica para ver disponibilidad

Accesorios se piden por separado

BLHN2** Punta de poste doble, gris	DSV2 Visera
BLHN-BZ2** Punta de poste doble, bronce	P62 Guarda
BLHN-WH2** Punta de poste doble, blanco	SC831 Cable de Seguridad
BLHN3** Punta de poste triple, blanco	SFA6 Adaptador de base deslizante
BLHN-BZ3** Punta de poste triple, bronce	SWB6** Montaje a Pared deslizante
BLHN-WH3** Punta de poste triple, blanco	

** Se tiene que agregar Adaptador SFA6

Punta de poste doble

BLHN2 / BLHN-BZ2 / BLHN-WH2

Disponible en color gris, bronce y Blanco



Punta de poste triple

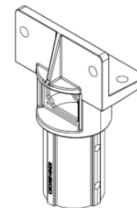
BLHN3 / BLHN-BZ3 / BLHN-WH3

Disponible en color gris, bronce y Blanco



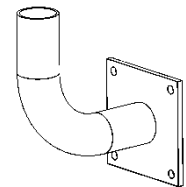
Adaptador de base deslizante

SFA6

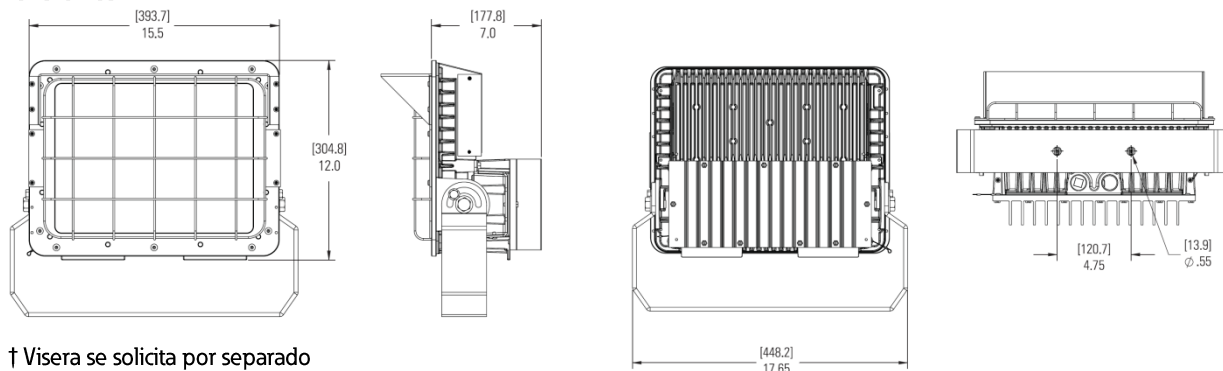


Montaje a Pared

SWB6



Dimensiones



Peso y dimensiones

	Peso (kgs)	Longitud (cm)	Profundidad (cm)	Alto (cm)
PFMA20L y PFMA25L	14.4	39.4	17.8	30.5