



## Reflectores FMV y PFM 25L, Generación 2



*Powering Business Worldwide*

© 2013 Eaton. All rights reserved.

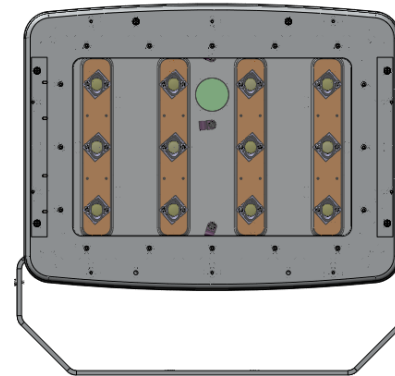
# FMV & PFM 25L, Gen 2



## Características

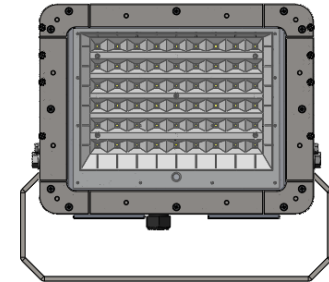
- Reducción en la huella de carbono-39% Reducción de tamaño
- Drivers Led de alta eficiencia otorgan un rendimiento superior a 117 lúmenes por watt
- 25,500 lúmenes, 216W
- Reducción de energía superior a 70% comparado contra luminarias de Alto Factor de Descarga (HID)
- 5 años de garantía
- L70 >130k hrs @ 55°C
- Temperatura ambiente -40°C a 55°C.
- Luz Blanco frío estándar (5000k y 70CRI);
- Luz Blanco Cálido (3000k y 80CRI)

Gen 1



Peso 52 lbs  
(23.5 kg)

Gen 2



Peso 32 lbs  
(14.4 kg)



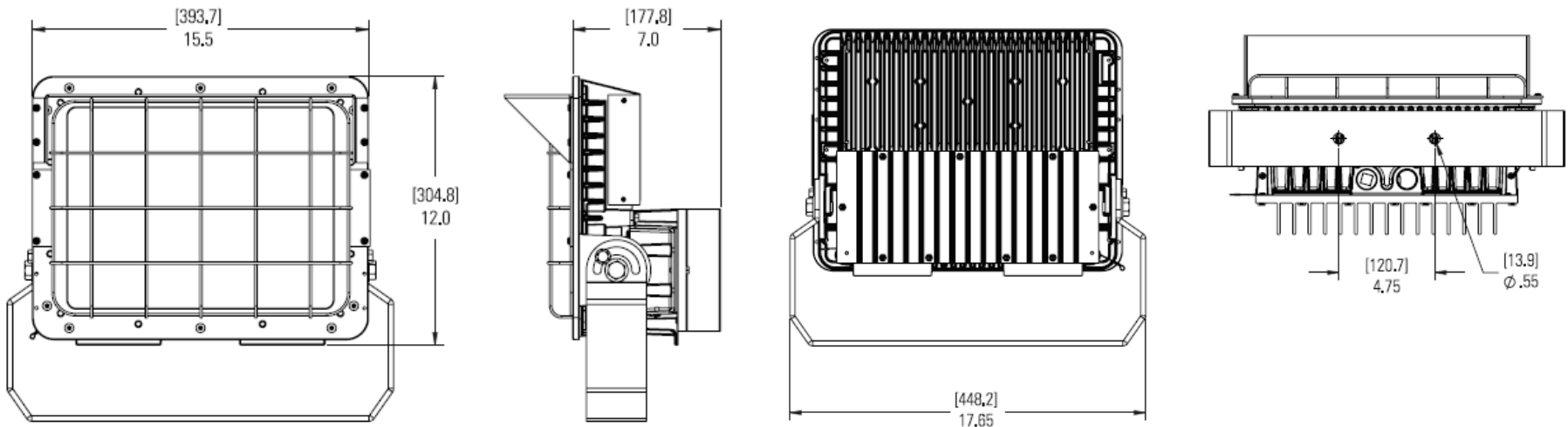
**¡Mismo diseño y dimensiones que luminaria FMV & PFM 3L-15L!**

# Actualizaciones

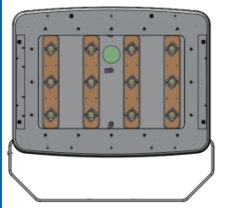
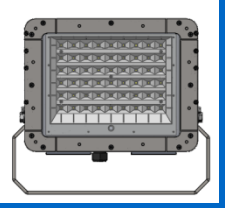


- ✓ Mismo cuerpo y dimensiones que luminaria 3L-15L
- ✓ Se agregó la temperatura de color 3000k Blanco Cálido
- ✓ Pintura exterior en Blanco, Gris y Bronce en modelos 3L-25L
- ✓ Se agregan nuevos accesorios para montaje (**Punta de Poste doble y triple**)
- ✓ Se incorpora a la familia la luminaria FMV & PFM 20L (20,500 lúmenes)

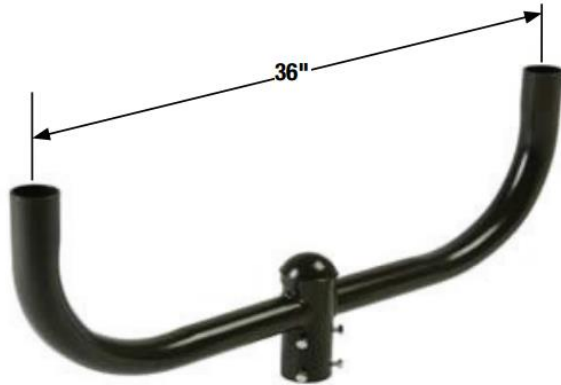
Dimensiones:



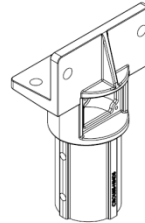
# Performance/Feature Enhancements

Características	<b>Gen 1</b> 	<b>Gen 2</b> 
Voltaje	100-277VCA, 127-250VCD; 347-480VAC	100-277VCA, <b>127-300VCD</b> ; 347-480VAC
Potencia (Watts)	263	216
25L Salida Lúmenes 20L Salida Lúmenes	26,240 N/A	25,500 20,500
Lúmenes por watt	100 lm/w	<b>117 lm/w</b>
Temperatura de Operación (°C)	-40° a +55°C	-40°C a +55°C
Peso	52lbs (23.5 Kg)	<b>32lbs (14.4Kg)</b>
Atenuable	No	<b>Sí</b>
Visera y Guarda	DSV1, P61	DSV2, P62
Reflector	Metalizado	Plástico Blanco

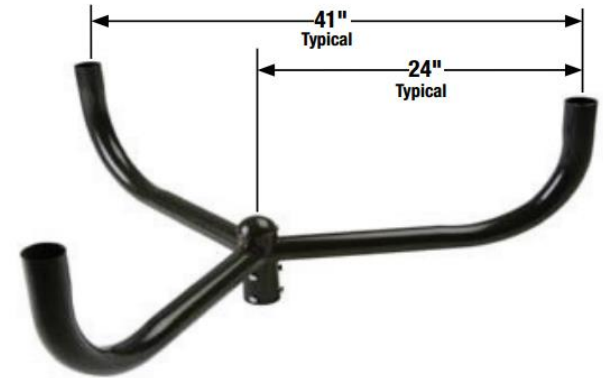
# Punta de poste y accesorios



Punta de poste doble\*  
 Diámetro de Poste: 2-3/8"  
 Peso 20 lb (9 kg)



Use adaptador  
 SFA6 para unir a  
 las puntas de  
 poste



Punta de poste triple\*  
 Diámetro de Poste : 2-3/8"  
 Peso: 33 lb (15Kg)

## Accesorios se solicitan por separado

<b>DSV2</b>	Visera
<b>P62</b>	Guarda
<b>SC831</b>	Cable de Seguridad
<b>SFA6</b>	Adaptador de base deslizante
<b>SWB6</b>	Montaje a Pared deslizante



Antes DSV1  
 Antes P61

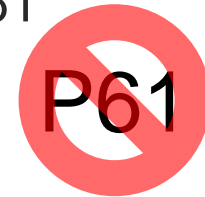
**\*Cada punta de poste puede soportar hasta 100 lbs (45.3Kg)**

# IMPORTANTE

## Principales Cambios y Comentarios

- Cambios en número de parte!!
  - FMV A25LCY/UNV1 76
  - PFM A25LCY/UNV1 76
- S886, DSV1, P61 – No se ocuparán más!
  - **Sufijo S886 (Dos conectores glándula) Se elimina Sufijo**
  - Utilizar DSV2 para **VISOR** y se obsoleta DSV1
  - Utilizar P62 para **GUARDA** y se obsoleta P61

Sólo aplica para 25L & 20L



- Cambia de 2 drivers a un sólo driver
  - Se migró de 2 drivers x 150W a un sólo driver de 250W
- Ópticas 3x3 Disponibles para 13L & 15L

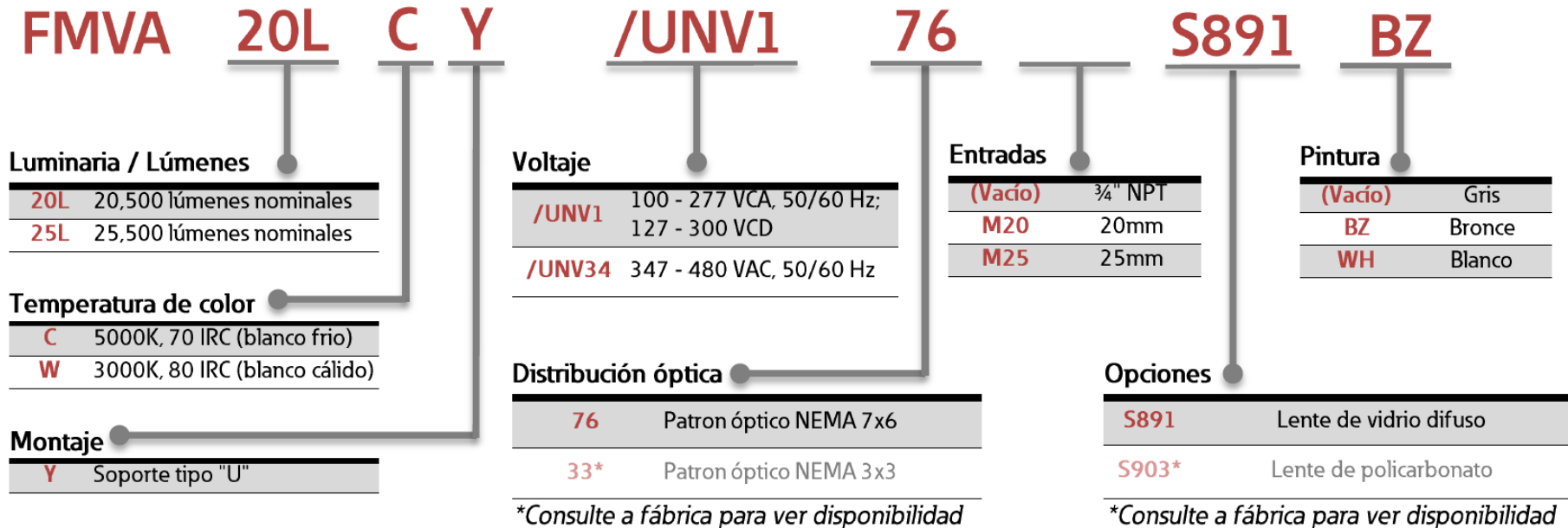
# Catálogo Asignado

## Información para ordenar

Ejemplo de número de parte

**FMVA20LCY/UNV1 76 S891 BZ**

Reflector CHAMP FMV; 20,500 lúmenes, Blanco Frío, Soporte tipo "U", controlador a 100-277 VCA, Entrada ¾" NPT, lente difuso, Pintura color Bronce



**EATON**

*Powering Business Worldwide*