



## Reflectores Champ® FMV de alta intensidad

39% más iluminación que el diseño anterior y la misma emisión de huella de carbón que el modelo de luminaria CHAMP 3L-15L

Los reflectores CHAMP FMV de alta intensidad LED están diseñados para proveer un amplio espectro, luz blanca y nítida. Están disponibles en dos versiones FMV de 20,500 y 25,500 lúmenes, ofreciendo una solución ideal para un amplio rango de aplicaciones.

Modelo	Lúmenes nominales	Potencia Watts*	Luminaria Aditivos Metálicos Equivalente	Ahorro típico de energía / Vida Total
FMVA20L	20,500	175	600W-750W	¡Ahorros de hasta 78% en costos de energía y 120,000 horas de operación continua!
FMVA25L	25,500	216	750W-1000W	



\*UNV1 a 120 VCA

### Aplicaciones:

- Lugares que requieran niveles de iluminación continua y consistente a temperaturas ambientales extremas
- Áreas que requieran de un encendido y apagado frecuente
- Donde existan condiciones ambientales extremas corrosivas, húmedas, de polvo, calientes y/o frías
- Refinerías de petróleo y gas, equipos de perforación en tierra, industria petroquímica, plantas de alimentos y bebidas, puertos de carga, túneles, iluminación de áreas generales en poste y paredes exteriores, y donde los vapores, gases, polvos, fibras o partículas inflamables estén presentes

### Características y beneficios

- **Diseño robusto** – temperatura de operación -40°C a +55°C
- **Alta Eficiencia** – Luminarias diseñadas para brindar 117 lúmenes por watt
- **Fácil instalación** – soporte tipo "U" y adaptador a punta de poste SFA6
- **Ópticas Personalizadas**– Patrón óptico de 7x6 ofreciendo un amplio haz de luz.

### Parámetros eléctricos

	FMVA20L	FMVA25L
Potencia Entrada (Watts)	171-175	204-216
Corriente de entrada a 100-277 VCA	1.76-0.67	2.18-0.80
Rango de Voltaje, VCA	100-277V a 50/60Hz 347/480V a 60 Hz	
Rango de Voltaje, VCD	127-300V A 50/60 Hz	
Factor de potencia	>0.90	

### Certificaciones y Cumplimientos:

- Clase I, División 2, Grupos A, B, C, D
- Clase I, Zona 2
- Clase II, División 1, Grupos E, F, G
- Nema 4X; IP66
- UL844; UL1598; UL1598A
- CSA C22.2 No. 137

# Información para ordenar

Ejemplo de número de parte

## FMVA20LCY/UNV1 76 S891 BZ

Reflector CHAMP FMV; 20,500 lúmenes, Blanco Frío, Soporte tipo "U", controlador a 100-277 VCA, Entrada ¾" NPT, lente difusa, Pintura color Bronce

<b>FMVA</b>	<b>20L</b>	<b>C</b>	<b>Y</b>	<b>/UNV1</b>	<b>76</b>	<b>S891</b>	<b>BZ</b>
<b>Luminaria / Lúmenes</b>	<b>20L</b> 20,500 lúmenes nominales <b>25L</b> 25,500 lúmenes nominales	<b>Temperatura de color</b>		<b>Voltaje</b>	<b>Entradas</b>	<b>Pintura</b>	
		<b>C</b> 5000K, 70 IRC (blanco frío) <b>W</b> 3000K, 80 IRC (blanco cálido)		<b>/UNV1</b> 100 - 277 VCA, 50/60 Hz; 127 - 300 VCD <b>/UNV34</b> 347 - 480 VAC, 50/60 Hz	<b>(Vacío)</b> ¾" NPT <b>M20</b> 20mm <b>M25</b> 25mm	<b>(Vacío)</b> Gris <b>BZ</b> Bronce <b>WH</b> Blanco	
<b>Montaje</b>			<b>Distribución óptica</b>			<b>Opciones</b>	
<b>Y</b> Soporte tipo "U"			<b>76</b> Patron óptico NEMA 7x6 <b>33*</b> Patron óptico NEMA 3x3			<b>S891</b> Lente de vidrio difuso <b>S903*</b> Lente de policarbonato	
				<i>*Consulte a fábrica para ver disponibilidad</i>		<i>*Consulte a fábrica para ver disponibilidad</i>	

### Accesorios se solicitan por separado

<b>BLHN2**</b> Punta de poste doble, gris	<b>DSV2</b> Visera
<b>BLHN-BZ2**</b> Punta de poste doble, bronce	<b>P62</b> Guarda
<b>BLHN-WH2**</b> Punta de poste doble, blanco	<b>SC831</b> Cable de Seguridad
<b>BLHN3**</b> Punta de poste triple, blanco	<b>SFA6</b> Adaptador de base deslizante
<b>BLHN-BZ3**</b> Punta de poste triple, bronce	<b>SWB6**</b> Montaje a Pared deslizante
<b>BLHN-WH3**</b> Punta de poste triple, blanco	

\*\* Se tiene que agregar Adaptador SFA6

#### Punta de poste doble

**BLHN2 / BLHN-BZ2 / BLHN-WH2**

Disponible en color gris, bronce y Blanco



#### Punta de poste triple

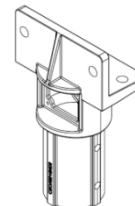
**BLHN3 / BLHN-BZ3 / BLHN-WH3**

Disponible en color gris, bronce y Blanco



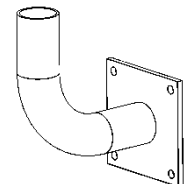
#### Adaptador de base deslizante

**SFA6**

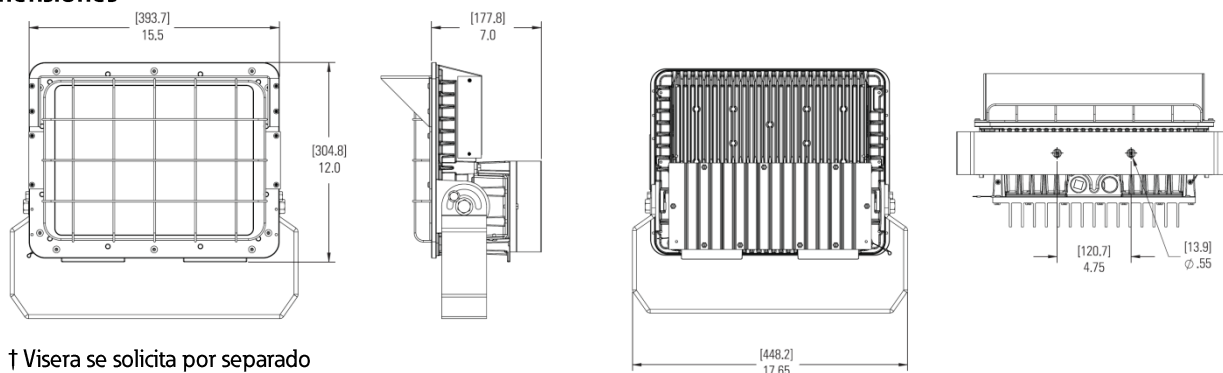


#### Montaje a Pared

**SWB6**



### Dimensiones



† Visera se solicita por separado

### Peso y dimensiones

	Peso (kg)	Longitud (cm)	Profundidad (cm)	Alto (cm)
<b>FMVA20L y FMVA25L</b>	14.4	39.4	17.8	30.5